

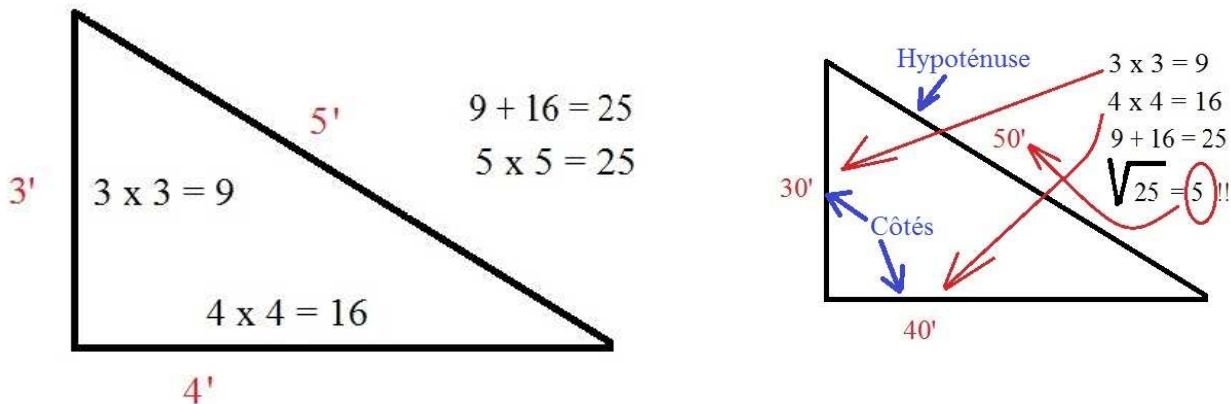
Benoit et le carré de l'hypoténuse

Par: Julien

Un jour, en discutant avec lui, j'ai réalisé que Benoit savait utiliser dans son travail de charpentier à la mine, une formule de géométrie dont il ignorait totalement l'existence! Il faut se rappeler que Benoit dans son enfance, rêvait de devenir architecte mais n'avait malheureusement qu'une 3e ou 4e année.

À l'époque de son travail en surface à la mine, il planifiait et installait les formes pour couler le béton du plancher d'un futur garage à la mine. Je lui avais demandé comment il s'y prenait pour s'assurer que le plancher était vraiment carré. Benoit m'avait alors expliqué sa règle du "**trois, quatre, cinq**".

Cette règle est la suivante: "Dans un triangle rectangle, la somme des carrés des côtés est égale au carré de l'hypoténuse."



Avant de couler le béton du plancher d'un garage, il faut installer des formes et il faut que le garage soit carré, donc il faut construire les formes du plancher et s'assurer qu'elles soient bien carré.

- Placer des madriers sur le sol formant un coin de la future bâtisse.
- À partir du coin, mesurer et planter un clou dans le madrier à 30 pieds.
- À partir du coin, mesurer et planter un clou dans l'autre madrier à 40 pieds.
- Mesurer maintenant entre les deux clous et ajuster les madriers pour que la distance entre les deux clous soit de 50 pieds.
- Le coin du garage sera carré !

Si un côté est de trois pieds et l'autre est de quatre pieds, la ligne de travers doit être de cinq pieds.

(Par juxtaposition: 30 pieds, 40 pieds et 50 pieds)

D'où la règle du **"trois, quatre, cinq"** de Benoit.

Amitiés
Julien

