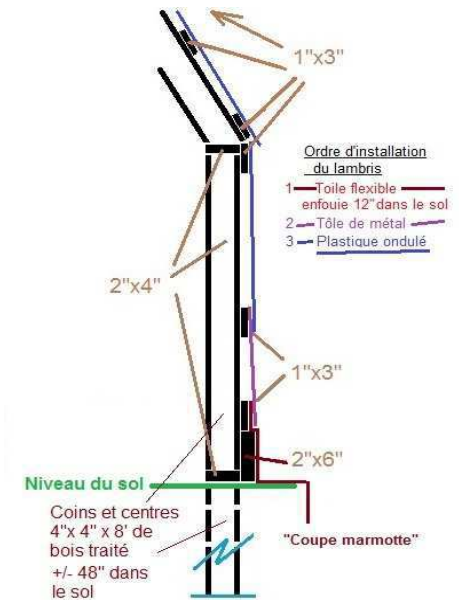
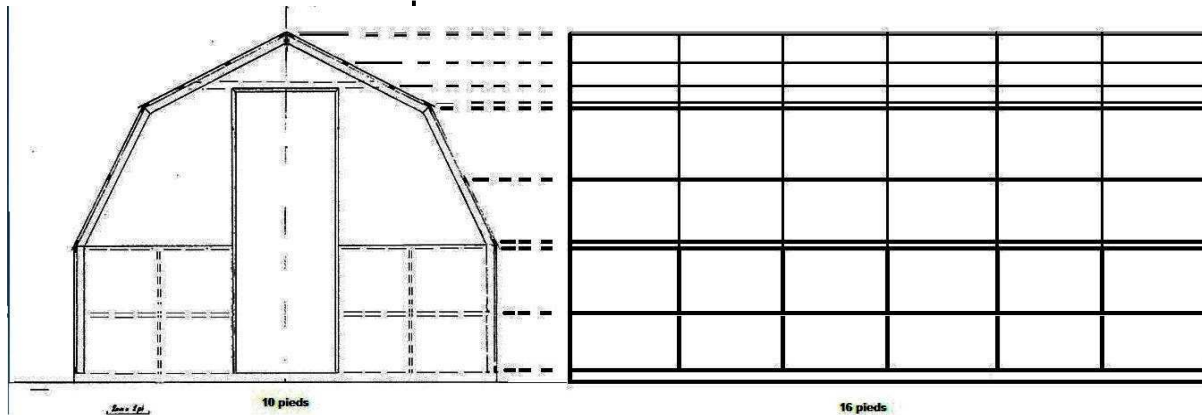
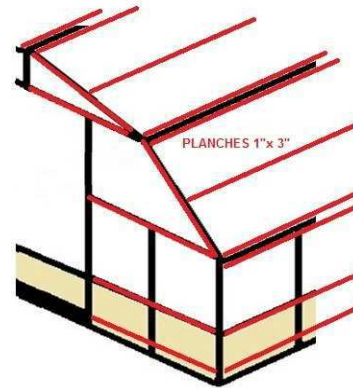
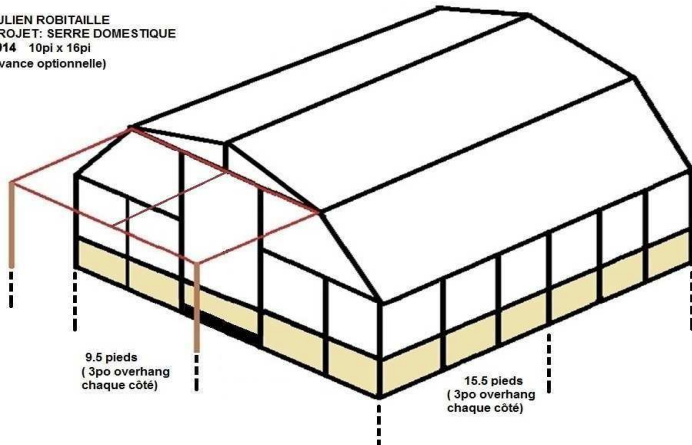


				PROJET 2014: SERRE DOMESTIQUE	DIMENSIONS DE LA SERRE Largeur 10 pieds Longueur 16 pieds			
Côté ou chevron	Avant	Arrière	Total	Description	Explication	\$/ch	\$/tot	
3		1	7	Poteaux: 4"x 4" x 8' Boit traité	1/coin + 1/centre	9,58 \$	67,06 \$	
	2		2	Poteaux: 4"x 4" x 10' Boit traité	Support de l'avance, 4' dans le sol	11,00 \$	22,00 \$	
2			4	Lisse: 2"x 6" x 8' Bois traité	1/côté	7,79 \$	31,16 \$	
	1	1	2	Lisse: 2"x 6" x 10' Bois traité	1/bout	9,73 \$	19,46 \$	
2	1,5	1,5	7	Lisse, horiz. bas: 2"x 4" x 8' Bois traité	1/côté	4,82 \$	33,74 \$	
	1		1	Appui de pointe: 1"x 6" contreplaqué 3/4"	1 à la pointe du pignon	10,00 \$	10,00 \$	
5	1	1	14	Chevrons: 2"x 4" x 8'		2,95 \$	41,30 \$	
3,5	1	1,5	6	Étais horizontal du pignon 2"x 4" x 8'	(7 x 4' Hor. chevrons + 4 x 4' angle + 1 x 4' vert. bouts)	2,95 \$	17,70 \$	
2	4		8	Base H: 2"x 4" x 8'	1 par côté, haut seulement + 4 Avance	2,95 \$	23,60 \$	
	2	2,5	5	Base H: 2"x 4" x 8'	2 horz de 4' de chaque côté de la porte & 2 bout	2,95 \$	14,75 \$	
7	3	3	7	"" V: 2"x 4" x 8'	En pièces de 4' ou 2' côté porte et bout	2,95 \$	20,65 \$	
	2		2	"" 2"x 6" x 10'	(cadre de porte)	6,95 \$	13,90 \$	
	15		8	Porte: 1"x 3" x 8' (1 de plastique + 1 de screen)	(tour de porte + 1 étau hor + avance (3)) Fait avec 1x6x8'	3,64 \$	29,12 \$	
9	3	5	18	Bouts et chevrons 1"x 3" x 8'	(5/bout + 6/côté + 2 mur) Fait avec 1x6x8'	3,64 \$	65,52 \$	
10	7	5	32	Plastique Suntof 2'x 8'	(10 toits + 2 x 5 bouts + 2 Avance)	35,99 \$	1 151,68 \$	
								25,00 \$
Sous total							1 586,64 \$	
Taxes							222,13 \$	
Total							1 808,77 \$	

JULIEN ROBITAILLE
PROJET: SERRE DOMESTIQUE
2014 10pi x 16pi
(Avance optionnelle)



Avance: 2x 4"x4"x8'
4x 2"x4"x8'

Plastique: 2 feuilles

FABRICATION D'UNE SERRE DOMESTIQUE.

Fabriquée à partir de matériaux recyclés d'une piscine hors-terre de 21' de diamètre par 4' de profondeur.

1ère étape: Démontez la piscine.

1. Vider la piscine avec la pompe brancher directement sur le tuyau de l'aspirateur.
2. S'il reste trop d'eau. utiliser un boyau d'arrosage en siphon directement à l'égout.
3. Couper la toile sur le joint du bas, tout le tour.
4. Démontez le tour métallique du dessus de la piscine, sauf le cerceau en "U" qui tient la toile sur la tôle, et enlever les poteaux.
5. Fabriquer un gabarit. (petit bloc de bois et corde ajustée à 24") Attacher un couteau à un bout, placer le bloc sur le cerceau en "U" et couper la toile tout le tour, à 24" du dessus. La toile sera maintenue en place par le cerceau en "U" du dessus.
6. Enlever le cerceau, pour libérer la partie supérieure de la toile.
7. Enlever la toile ronde du fond et la mettre de côté pour un autre projet.
8. Seule le cercle de tôle de 4' devrait rester.
9. Utiliser le gabarit avec un crayon marqueur, faire une ligne tout autour à 24".
10. Démontez la tôle (66'x 4'), la rouler et l'apporter dans l'entrée-auto. (Elle est trop lourde pour la couper en place)
11. A partir d'un bout, couper en suivant la ligne de 24". Cela donnera deux tôle de 24" x 66'.

2ème étape: Préparer le terrain.

1. Nivelé sommairement la surface du site, deux pieds plus grand que la grandeur de la future serre.

3ème étape: Installer les 8 poteaux 4"x 4" en bois traité.

1. Mesurer leurs emplacements exacts et percer les trous de 8" de diamètre environ 4' de profond. (À l'aide d'une tarière)
2. Installer une tôle galvanisée autour du premier pied sous le niveau du sol de chaque poteau. (Pour empêcher le gel de soulever les poteaux.)
3. Jeter dans chaque trou et compacter 2" de pierres concassée.
4. Installer les poteaux, ajuster de niveau et remplir les trous.

4ème étape: Fabriquer les renforts des chevrons (Contreplaqué 1/2").

1. Utilisant un gabarit, fabriquer les renforts de pointe du pignon (2 par chevron)
2. Utilisant un gabarit, fabriquer les renforts d'angle du pignon (4 par chevron)

5ème étape: Installer le drain, l'eau et l'électricité.

1. Creuser une tranchée le long de la clôture nord-est à partir de l'ancien bain d'oiseaux jusqu'à +/- 15 pieds du coin du terrain, une longueur d'environ 25-30pi.

2. Faire un 90deg. et prolonger la tranché jusqu'à l'intérieur du tracé de la future serre.
3. Placer de la toile géotextile au fond et sur les côtés de la tranché, assez large pour envelopper complètement le drain.
4. Prolonger le drain de terrain dans la tranché.
5. Prolonger le tuyau d'eau de l'ancien bain d'oiseaux jusqu'à la fin de la tranché.
6. Prolonger le fils souterrain de la prise de courant de la pompe de l'ancienne piscine. **(Ne pas connecter le fils sur le courant avant la fin de la construction)**
7. Placer le fils et le tuyau au dessous sur chaque côté du drain dans la tranché.
8. Envelopper les trois avec le géotextile.
9. Recouvrir légèrement le géotextile de terre pour obtenir une surface nivelée.
10. Laisser les bouts des tuyaux et du fil à l'intérieur jusqu'à la fin de la construction. Par mesure de sécurité, recouvrir la tranché intérieure d'un morceau de contreplaqué.

6ème étape: Installer la base et le carré .

1. Installer la lisse de 2"x 6" autour (2 murs de côté et 2 murs de bout)
2. Creuser une tranché de 12" de profond à 6" de chaque poteau pour y placer le "coupe marmotte" fait avec une des deux toiles de piscine de 2' x 66'
3. Laisser dépasser le "coupe marmotte" de 12" à chaque coin.
4. À l'aide de blocs de renfort à chaque poteau, fabriquer et installer le pourtour de 4' de haut, en 2"x 4" NOTE: Ne pas oublier de calculer l'espace pour la porte.
5. Installer deux étais en 2"x 4" à chaque coin. Ces étais donneront une rigidité latérale à la structure.
6. Préparer et installer les planches de 1"x 3"

7ème étape: Fabriquer les chevrons.

1. Sur une surface plane, (ex: sur l'asphalte de l'abri d'auto) marquer à la craie la forme des chevrons.
2. Couper à la scie, en utilisant un gabarit d'angle, les pièces de 2"x 4" (4 pièces par chevrons)
3. En utilisant le tracé sur l'asphalte, assembler chaque chevron: quatre pièces de 2"x 4", quatre renforts de contreplaqué 1/2" aux angles et deux renforts de Contreplaqué 1/2" au pignon. Ce renfort de contreplaqué 1/2" ont été fabriqués à étape 4.
4. Couper deux étais d'angle pour les deux chevrons du bout. Ces étais donneront une rigidité latérale à la structure.

8ème étape: Installer les chevrons.

1. Avec l'aide d'une autre personne, installer les chevrons de bout et les solidifier avec un 2"x 4" vertical temporaire vissé au carré de 4'.
2. Installer la pièce de la pointe.
3. Installer les chevrons du centre et les solidifier avec deux planches de 1"x 3" de chaque côté de la pointe du pignon. Ces planches font partie de la structure permanente.
4. Installer les autres planches 1"x 3" de chaque coté du pignon.

9ème étape: Terminer les structures des bouts.

-

10ème étape: Installer le métal et le plastique.

-

11ème étape: Fabriquer et installer la porte, l'avance et les fenêtres de ventilation.

-